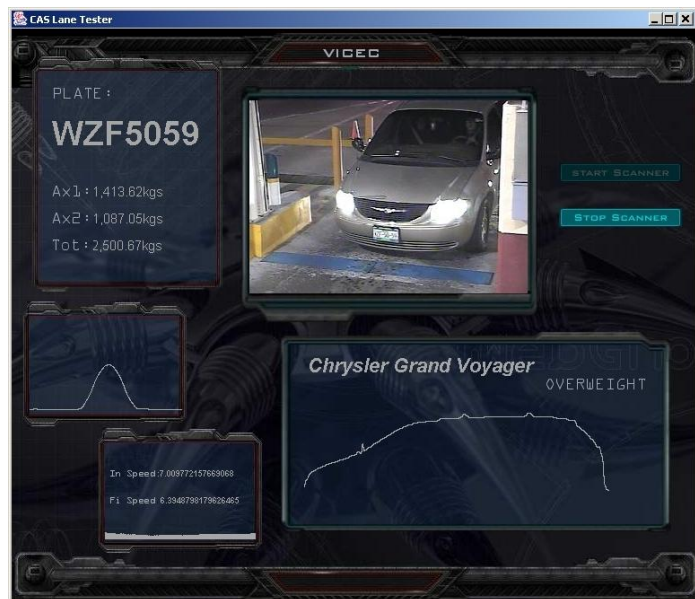




VICEC es Tecnología de punta para Automatización, Control y Análisis de Riesgo de vehículos en movimiento en Cruces Fronterizos y sitios similares. Como resultado de un proceso metódico de investigación, diseño y desarrollo, VICEC integra las tecnologías más eficientes e innovadoras en una solución de control vehicular.

Recolección Automatizada de Datos de Vehículos en Movimiento

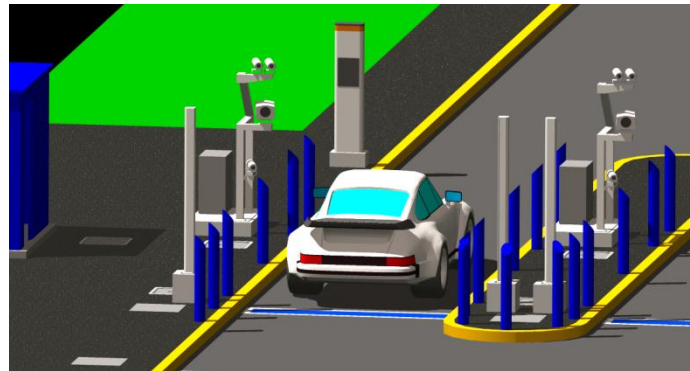
- Identificación de más de 4,000 modelos de vehículos de pasajeros
- Pesaje en movimiento por ejes y detección de sobrepesos
- Lectura y reconocimiento de caracteres de placas
- Medición de velocidad
- Imágenes digitales a color para identificación y evidencia



Interfase de operación básica

Procesamiento de Datos

- Identificación de clase o tipo y hasta modelo específico basado en algoritmos propietarios
- Evaluaciones comparativas del vehículo en tiempo real
- Poderosos algoritmos para aplicaciones de alta demanda
- Resultados en tiempo real para aplicaciones dinámicas críticas
- Procesamiento y operación inteligente para auto-ajuste y auto-aprendizaje



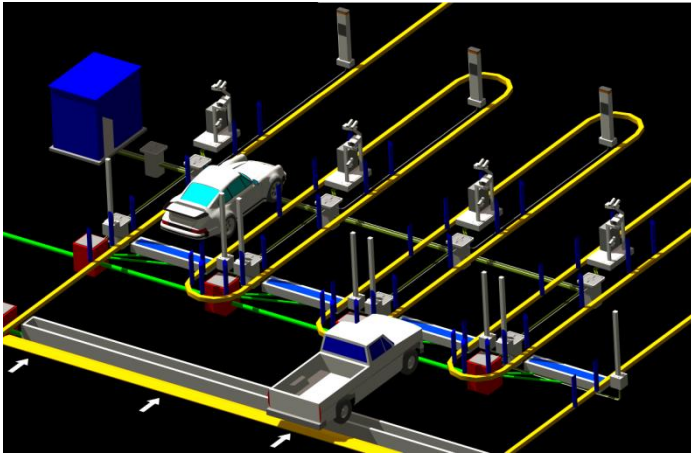
Carril de control VICEC

Uso de la Información

- Herramientas sencillas y flexibles para control y reportes
- Conectividad sin cables (wireless) o con cables
- Conectividad abierta para accesos locales y remotos
- Almacenamiento automático
- Funciones de asignación de responsabilidad y control de operadores-usuarios



Americas Resources es una empresa Integradora de Tecnología y Sistemas fundada en 1998, que provee servicios de clase mundial a los sectores público y privado. Desarrollamos soluciones y sistemas de automatización para Control, Identificación, Autenticación, y Seguridad de Vehículos, Documentos y Activos.



Diseño de instalación de vanguardia

Principales aplicaciones y beneficios

Anti-contrabando. Identificación automática de vehículos de alto riesgo basada en su peso sin necesidad de detener el flujo completo.

Anti-terrorismo. Control de peso en vehículos específicos ayuda a evitar introducción de armamento, explosivos y otros materiales peligrosos.

Antirrobo. Puede llevar registro de correspondencias Placa-modelo. Fácil detección de vehículos robados o ilegales.

Control de Inspecciones. La información recolectada en los carriles de cruce es enviada a las terminales móviles utilizadas por los inspectores. Control sobre los tiempos de inspección para evitar abusos y corrupción. Control absoluto del vehículo durante su paso por el sitio.

Creación de patrones y tendencias. VICCEC puede determinar patrones y tendencias de tráfico general e individual y así enfocar el análisis de riesgo a patrones irregulares.

Integración con otros sistemas. VICCEC fue diseñado con una arquitectura flexible y adaptable para poder ser integrado fácilmente a otros sistemas de control y seguridad.

Flexibilidad de operación. En situaciones de alto tráfico, VICCEC puede operar en modos de flujo continuo generando respuestas muy rápidas sin afectar el flujo.

**Solución de clase mundial
avalada por los gobiernos de
México y Estados Unidos**

Entra en operación...

Lo nuevo

Entra en operación
la prueba piloto del Sistema de Supervisión y Control Vehicular

El Sistema se diseñó completamente en un laboratorio de pruebas implementado en la ciudad de México durante el primer semestre de 2008. Se simularon todos los variables de vehículos ligeros en un cuadro horizontal.

En el segundo semestre, se instaló, en la Aduana de Reynosa, el Sistema de Supervisión y Control Vehicular (SSCV) en los puentes Benito Juárez y Nuevo Amanecer en el marco del proyecto de la Aduana Moderna. Se instalaron siete y cuatro carriles, respectivamente, de los cuales uno de autorrotación en cada puente.

Es una solución aduanera integral, desarrollada específicamente para la Administración General de Aduanas, permite identificar y evaluar los vehículos ligeros a través de la integración de diferentes módulos tecnológicos.

Tiene la capacidad de grabar la información más relevante del cruce y ligar directamente con el personal de la Aduana correspondiente. Permite a la Administración General el acceso a la información del cruce de manera remota desde sus oficinas centrales para mejor control estadístico, agilizar y gubernamentalmente la revisión del despacho de vehículos ligeros y proporcionar la información legal de mercancías al país.

Apoyamos la realización del taller del proyecto del Sistema de Supervisión y Control Vehicular de la Administración General de Aduanas.

Equipo en el carril del puente Benito Juárez

